



# Gondolatok a csikóknak körmölésiről

DUDÁS FERENC 2023.

# Miért körmölünk?

- ▶ Evolúció
- ▶ Szelekció
- ▶ Megváltoztatott környezet
- ▶ Talaj
- ▶ Használat
- ▶ Munka



# A lóláb mint marionett figura



# A lóláb mint marionett figura

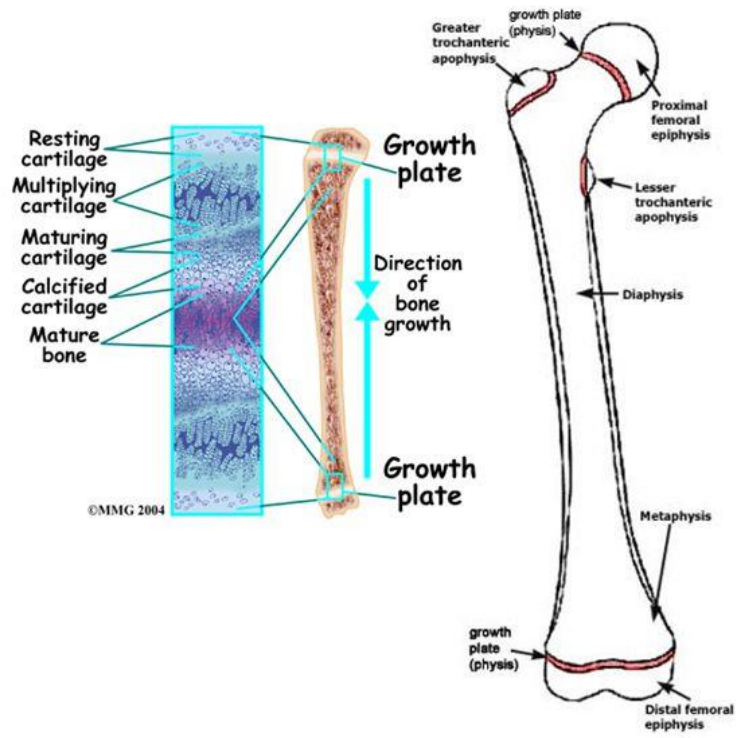
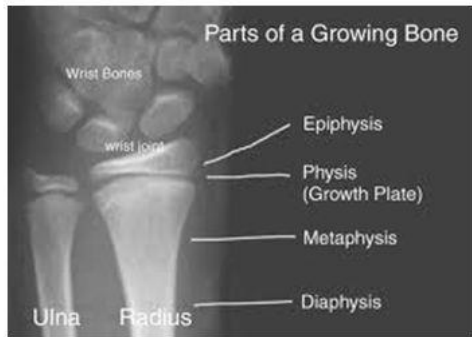


# A ló láb mint marionett figura



# Növekedési zónák

## Növekedési zónák anatómiája



1-4 év

8 hónap-2 év

2-4 hónap

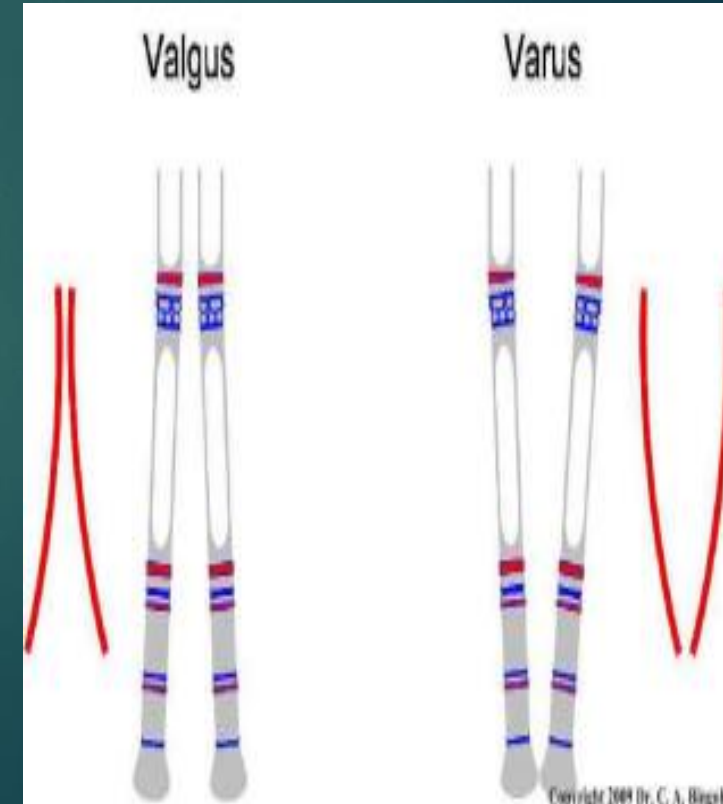
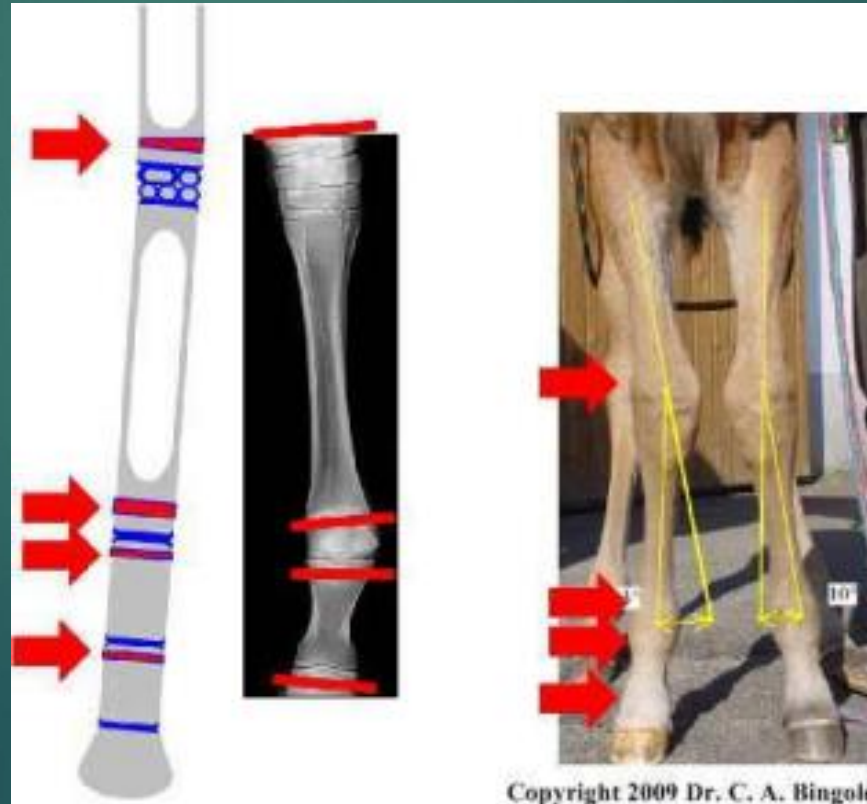
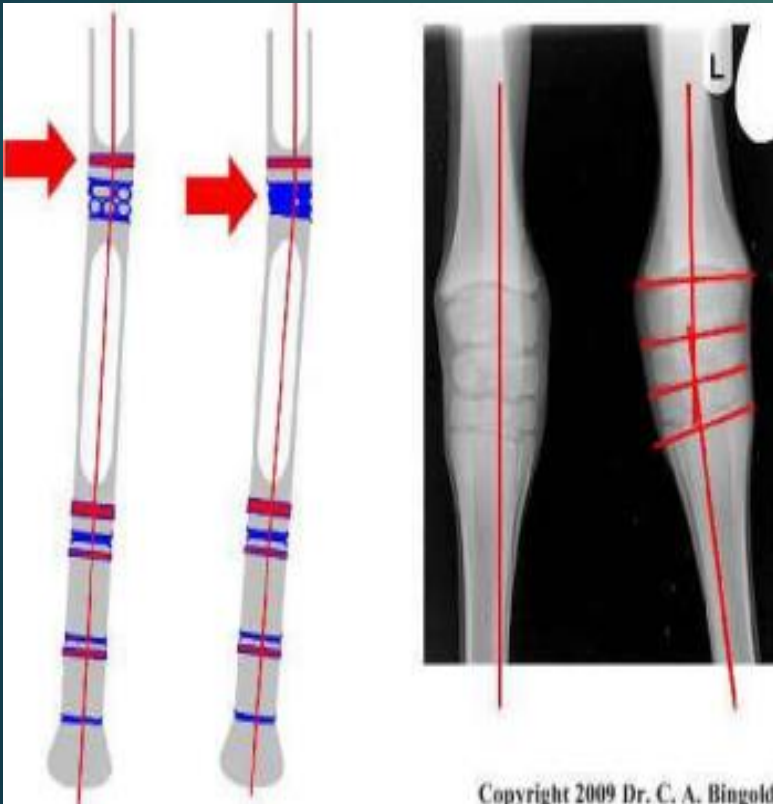
2-8 hét



# Csikókori hibás lábállások

## ▶ Tengelytől eltérő hibás lábvég állás

- - az oldalsó szalagok instabilitása, puhasága
- - a még nem érett csontok a lábtő- és a csánkizületben
- - nem egyforma, egyenletes növekedés a növekedési zónában.



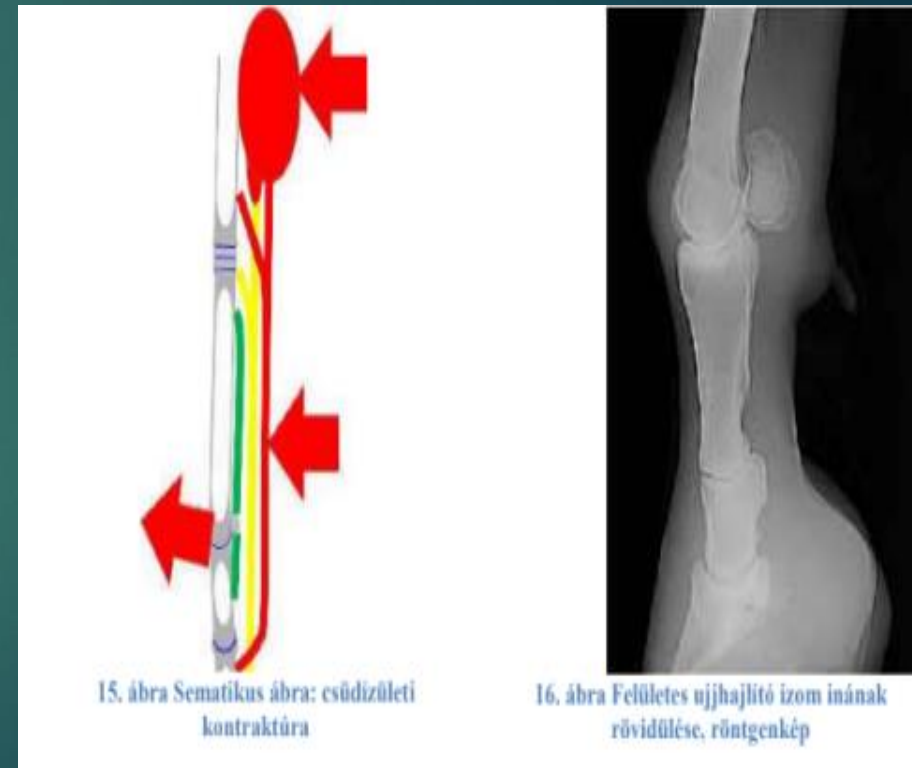
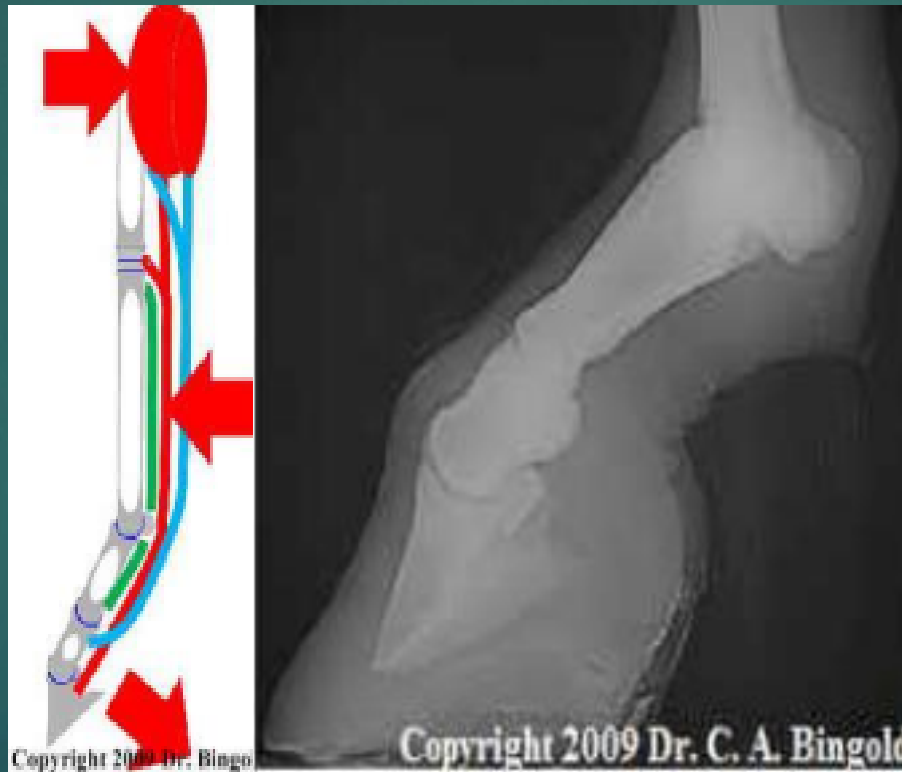
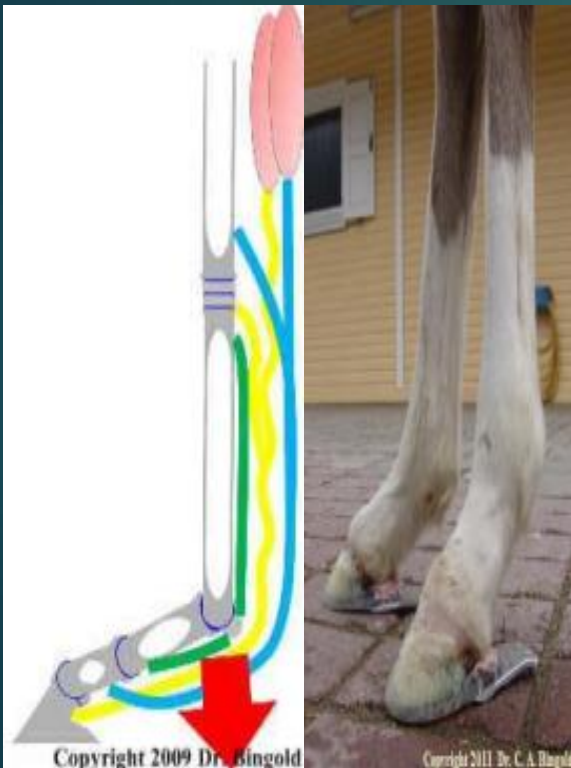
# Csikókori hibás lábállások

- ▶ Inak hibáiból eredő hibás lábvég állás
  - - A felületes ujjhajlító izom ina a járulékos szalaggal (kék)
  - - A felületes ujjhajlító izom hasa (piros)
  - - A mély ujjhajlító izom ina a járulékos szalaggal (sárga)
  - - A mély ujjhajlító izom hasa (piros)
  - - A m. interosseus medius / suspensory ligament (zöld)



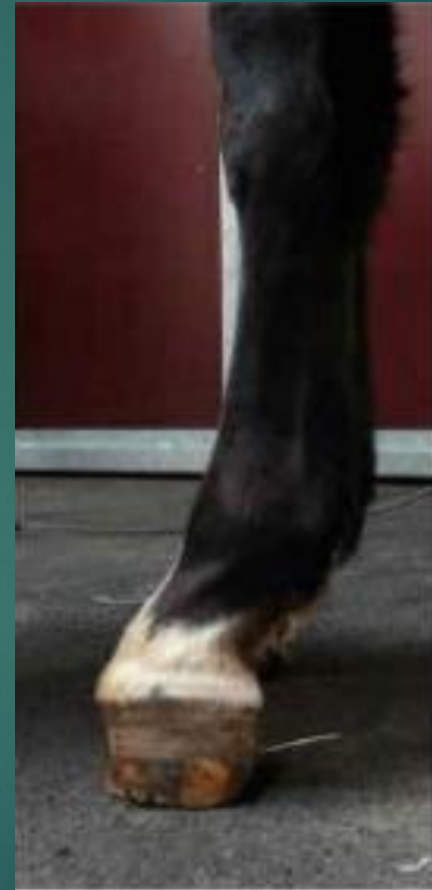


# Inak hibáiból eredő hibás lábállások



# Szerzett sérülésekből eredő hibák

- ▶ Fájdalmas részek tehermentesítése
- ▶ Az egyenetlen terhelés miatti túlkopás
- ▶ A láb felsőbb részein elszenvedett sérülések káros következményei a sérült lábon
- ▶ Illetve az átellen oldalon
- ▶ Váltósántaság



# Mit tehetünk?

## ▶ TULAJDONOS

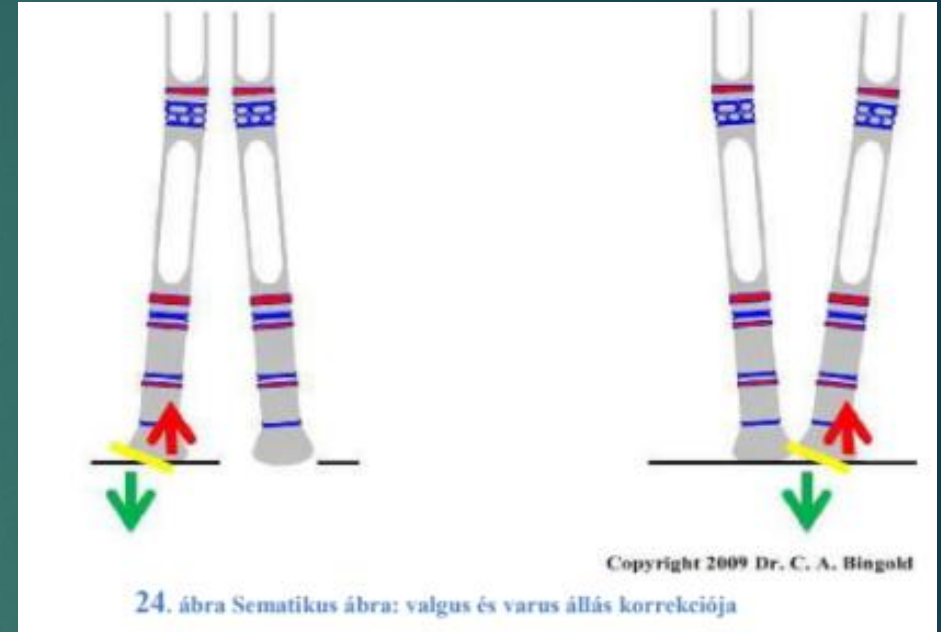
- Korai észlelés
- Tartáskörülmény kialakítása
- Rehabilitáció!!!!
- Takarmányozás

## ▶ Megfelelő, ló lábvégeben jártas állatorvos

- Diagnosztikai eszközök
- Pontos időben történő beavatkozás felelőssége

## ▶ Megfelelően felkészült kovács

- Extenziós patkolás feltételei
- Körmölés fontossága, pontossága



# Extenziós patkolási lehezőségek

A terhelés megváltoztatása,  
ragasztott extenziós  
patkókkal.

Rehabilitáció

Megfelelő talaj viszonyok és  
tartás technológia



# „Az iparos becsülete, a Mester tisztelete”



Törőcsik Kálmán